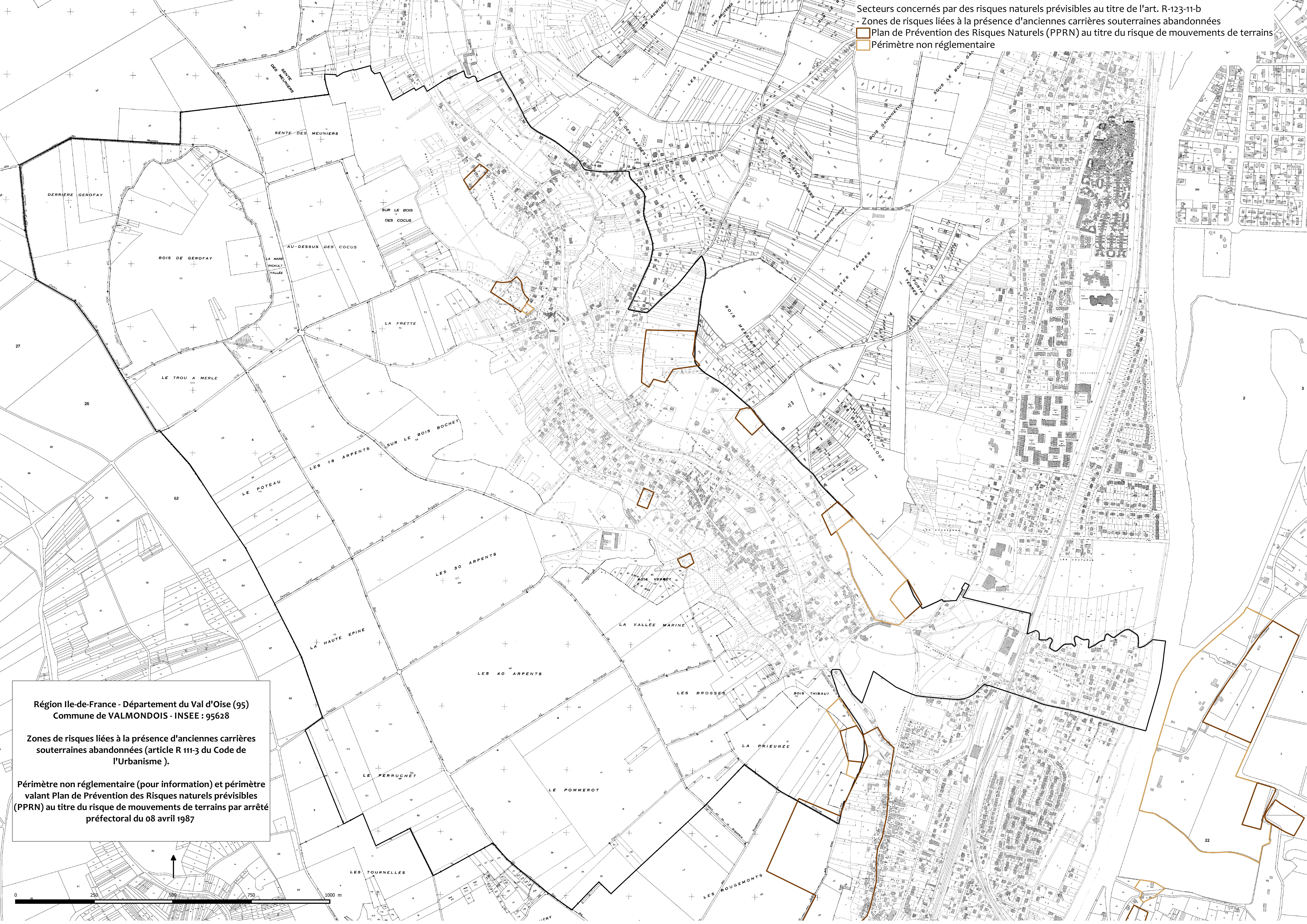


Secteurs concernés par des risques naturels prévisibles au titre de l'art. R-123-11-b
- Zones de risques liées à la présence d'anciennes carrières souterraines abandonnées
- Plan de Prévention des Risques Naturels (PPRN) au titre du risque de mouvements de terrains
- Périmètre non réglementaire



Région Ile-de-France - Département du Val d'Oise (95)
Commune de VALMONDOIS - INSEE : 95628

Zones de risques liées à la présence d'anciennes carrières souterraines abandonnées (article R 111-3 du Code de l'Urbanisme).

Périmètre non réglementaire (pour information) et périmètre valant Plan de Prévention des Risques naturels prévisibles (PPRN) au titre du risque de mouvements de terrains par arrêté préfectoral du 08 avril 1987

