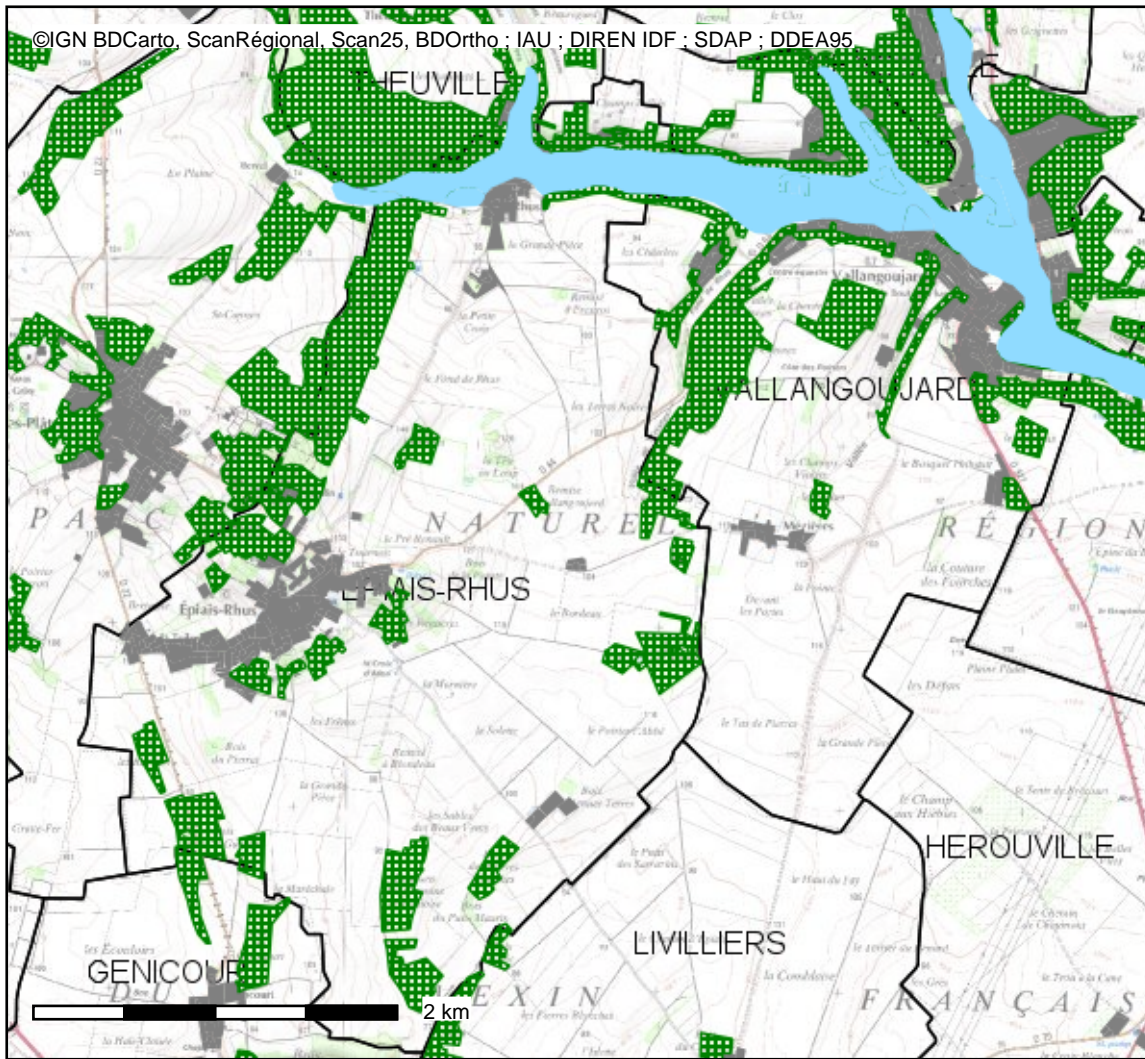


Premières réflexions sur la trame verte et bleue



©IGN BDCarto, ScanRégional, Scan25, BDOrtho ; IAU ; DIREN IDF ; SDAP ; DDEA95



Conception : DDT 95

Date d'impression : 22-10-20

-  Zone à dominante humide
-  massifs boisés > à 1 ha
-  Espace urbanisé
-  Limite du Val d'Oise
-  Limites des communes
-  Hors département

Description :

Carte publiée par l'application CARTELIE

© Ministère de l'Égalité des territoires et du Logement / Ministère de l'Écologie, du Développement durable et de l'Énergie
SG/SPSSI/PSI/PS11 - CP21 (DOM/ETER)