

SEFO
 Département du Val d'Oise
SIAEP de la Source de Berval

Plan d'ensemble du réseau
 d'alimentation en eau potable

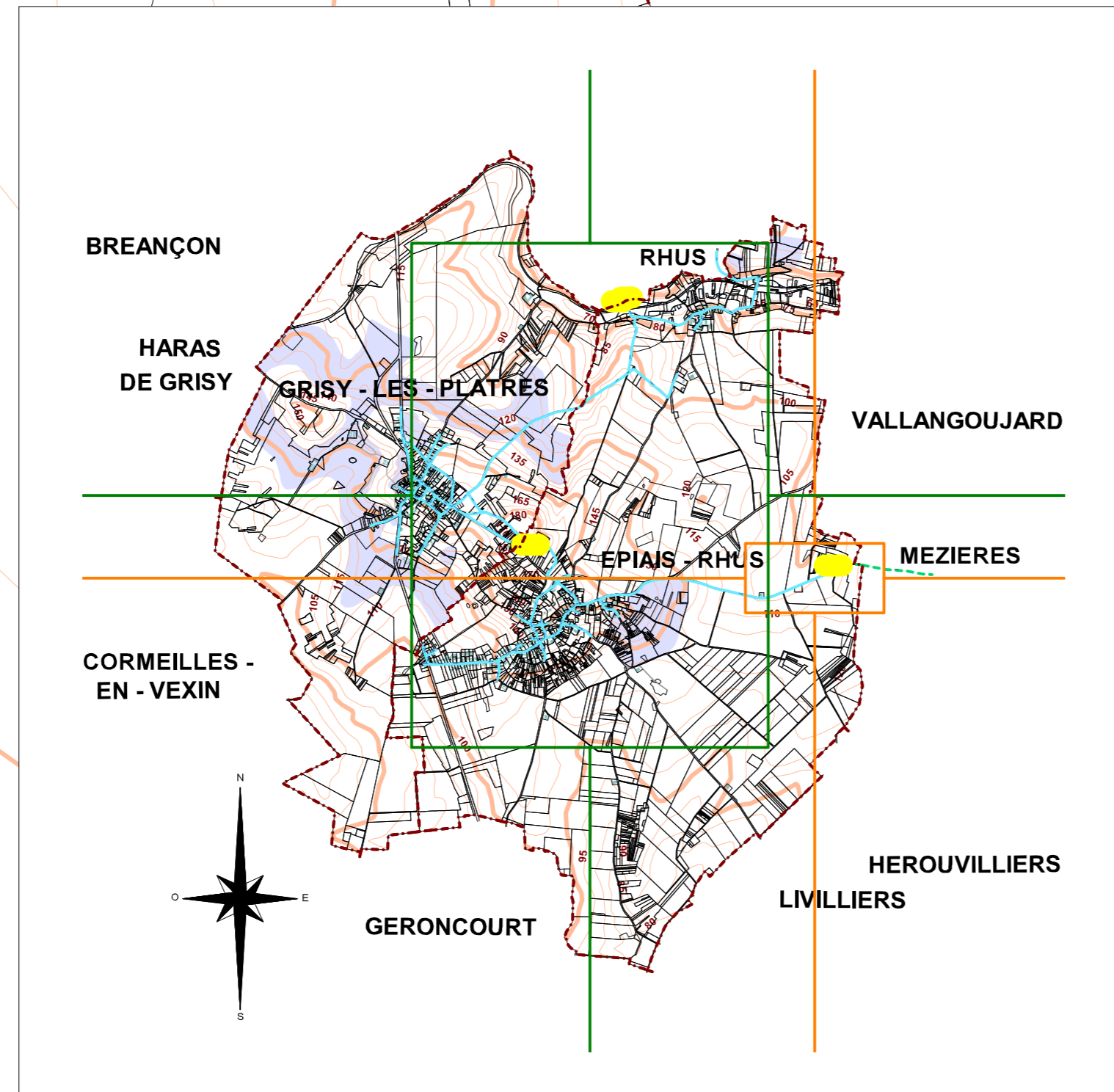
Commune d'Epiais-Rhus

Echelle : 1/2500

N°	DATE	MODIFICATION	DESIGNÉ PAR	VERIFIÉ PAR	APPROUVÉ PAR
A	09/05/04	ETABLISSEMENT DU PLAN	G.R.	B.P.	J.G.

Service des Eaux du Val d'Oise - 26, quai de l'Yser - 95200 Aubry - Tél : 01 39 70 20 00 Fax : 01 39 70 15 15
 Ce document est la propriété de SIAEP. Ne peut être réutilisé ou communiqué sans son accord.

Document communiqué en vertu de la loi n° 178 du 17 JANVIER 1978 (art. 10) sur l'accès aux documents administratifs.



Légende

Symboles Eau Potable

- Vanne d'arrêt
- Vanne fermée
- Bouche amovible
- N° d'ordre d'ouvrage
- Bouche d'égout
- Vanne de surélévation
- Bouche de lavage
- Ventouse/écoupe de décharge
- Régard
- Sonde foraine
- Croquet interieur
- Réducteur/Stationneur
- Compteur de Production (1)

Installations d'eau potable

- Installation d'eau potable
- Station de surpression
- Station de traitement
- Puits
- Forage
- Source
- Compteur
- Contageur d'acheminement en gros (1)

Risque de mouvement de terrain

- Zone inégalement exposée au risque d'affaissement ou d'effondrement d'ouvrages canalisés
- Zone très exposée au risque d'affaissement ou d'effondrement d'ouvrages canalisés
- Zone à risque de glissement de terrain

Abonnés Sensibles

- Propriétaire d'usages
- Clinique, hôpital ou autres structures liées à la santé
- Réseaux TRAFIC - Hydrocarbures
- Réseaux Transport Gaz Haute Pression GAZ en Appel d'Offre n° 180 001 112

Attention : Tracé indicatif, ne doit pas être considéré comme définitif sans validation par le Service des Eaux du Val d'Oise.

Périmètres de Protection des Forages

- P.P.I. (Périmètre de Protection Immédiate)
- P.P.R. (Périmètre de Protection Rapprorché)
- P.P.E. (Périmètre de Protection Élargi)

Canalisations (sans possibilité) - non visibles dans la réalité

- Canalisation hors Comex DSP
- élevation n°1
- élevation n°2
- élevation n°3
- élevation n°4
- élevation n°5
- élevation n°6

